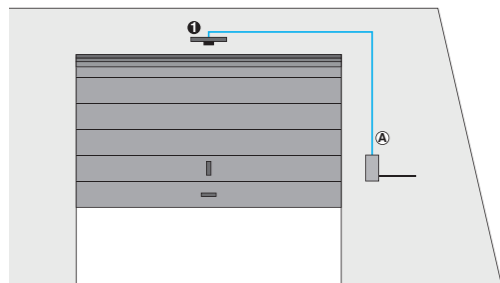


L'installation...



1 - Moteur  
A - Alimentation :  
câble 3 x 2,5

garantie  
3 ans

24 volts

norme  
CE

radio  
fréquence  
868 MHz

Les moteurs FAAC sont **certifiés ISO 9001** et **garantis 3 ans**.

**FAAC participe à l'élaboration des normes** françaises et européennes en faisant partie de la commission des normes et en participant, avec les bureaux de contrôle, à leur bonne application via la formation des professionnels.

**Ses principaux produits ont été certifiés** en situation par le CSTB pour constituer le Pack Normes.

PORTAILS BATTANTS

PORTAILS COULISSANTS

PORTES DE GARAGE

PORTES INDUSTRIELLES

PORTES ACCORDÉON

STORES ET VOILETS

RIDEAUX À ENROULEMENT

PORTES AUTOMATIQUES

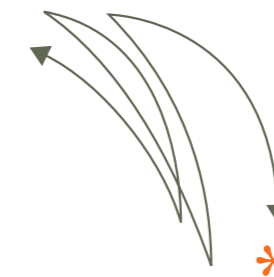
BARRIÈRES LEVANTES

BORNES

PARKINGS

D600  
D1000

Automatisme électromécanique pour portes sectionnelles ou basculantes



FAAC

[www.faac.fr](http://www.faac.fr)

[www.faac-idf.fr](http://www.faac-idf.fr)

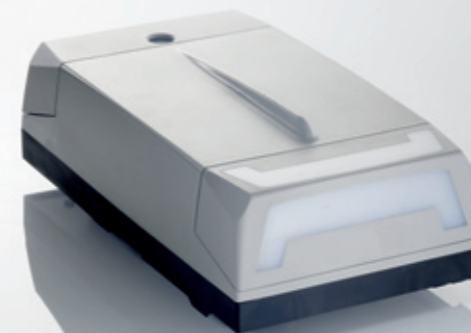
Votre conseiller :

CONTRÔLE D'ACCÈS

ARMOIRES ELECTRONIQUES

ACCESSOIRES DE COMMANDE

ACCESSOIRES DE SÉCURITÉ



D600  
D1000

- Usage résidentiel ou collectif
- 24 volts pour plus de sécurité
- Porte sectionnelle jusqu'à 5 m x 3,80 m
- Porte basculante jusqu'à 3 m x 3,20 m

Parce que descendre de son véhicule sous la pluie ou dans la nuit est désagréable, FAAC a conçu la série D600-D1000. Ces automatismes électromécaniques de plafond, à entraînement par chaîne ou courroie, sont design compacts et élégants. Ils offrent confort, sécurité et adaptabilité et peuvent être commandés avec la même télécommande que le portail.

\* Créateur de mouvements

FAAC  
AUTOMATISMES ET CONTRÔLES D'ACCÈS

*Pour vous...*

## CONFORT

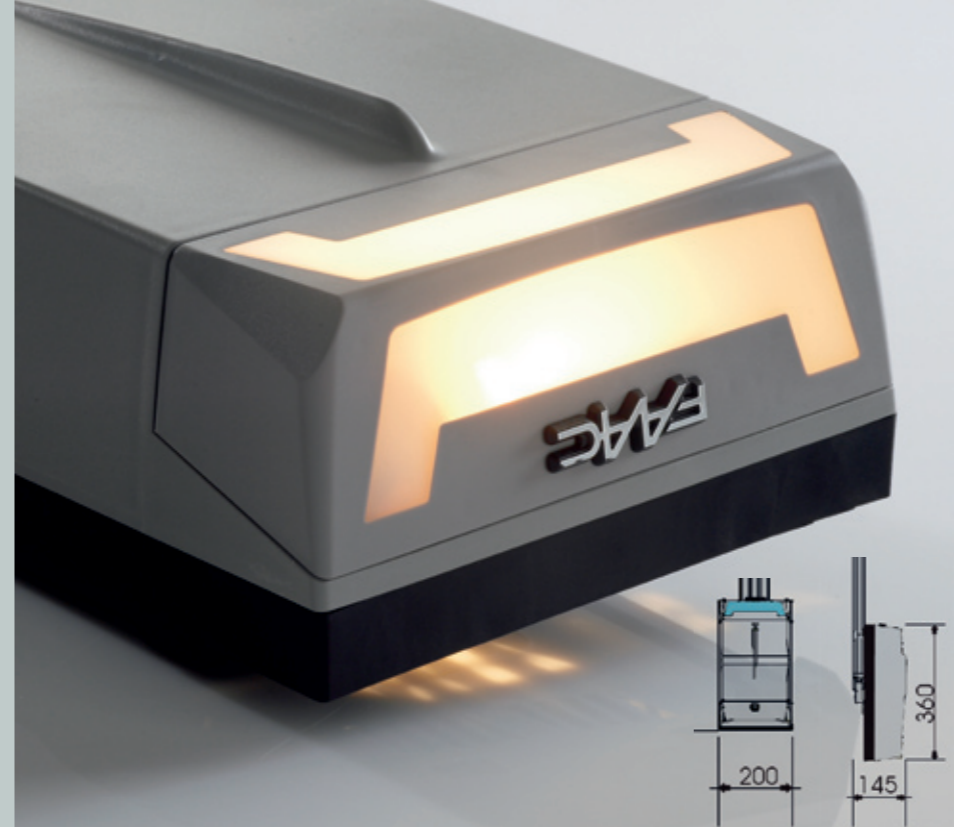
Grâce à son dispositif d'accélération progressive et de ralentissement en fin d'ouverture et de fermeture, le mouvement est harmonieux, silencieux et la longévité de l'installation accrue. Pour vous faciliter le quotidien, le système possède aussi un éclairage de courtoisie temporisé qui est prédisposé pour accueillir une ampoule à économie d'énergie, un bouton poussoir de commande sur le carter et un choix de logiques de fonctionnement (automatique ou semi-automatique). En cas de coupure de courant, le dispositif de déblocage intérieur (brevet FAAC) permet une ouverture manuelle de la porte.

## AUTONOMIE EN CAS DE COUPURE

Avec sa batterie de secours optionnelle, l'automatisme peut fonctionner même en cas de coupure de courant.

## SÉCURITÉ MAXIMALE

Tous les dispositifs de sécurité et de signalisation (lampe clignotante, photocellules, bord sensible, commande de stop...) sont gérés par la platine électronique intégrée. La sécurité anti-écrasement est garantie par un dispositif électronique réglable qui stoppe ou ré-ouvre automatiquement la porte en cas de détection d'obstacle et ralentit à l'approche du point d'impact lors du cycle suivant. L'automatisme est autobloquant, garantissant un parfait verrouillage de la porte en position fermée, et limitant ainsi toute possibilité d'intrusion.



*Pour votre garantie...*

## AUTO-APPRENTISSAGE

La mémorisation des positions de fins de course et de ralentissements est obtenue par une simple opération d'initialisation.

## DISPOSITIF ANTI-ECRASEMENT

Garantit la réalisation d'automatismes conformes aux Directives Européennes EN12453-EN12445 et évite l'installation de bords de sécurité.

## CONTROLE ELECTRONIQUE DE LA VITESSE

Permet de préserver la porte des contraintes mécaniques en phase de démarrage et arrêt du mouvement, en contrôlant la vitesse et les ralentissements de l'opérateur.



## Caractéristiques techniques

	D600	D1000
Alimentation	230 Vca	
Moteur électrique	24 Vcc	
Puissance absorbée	220 W	350 W
Force de poussée	600 N	1000 N
Type d'utilisation	continu	
Encombrement maxi à partir du plafond	35 mm	
Éclairage de courtoisie maxi	230-40 Vca - W	
Temporisation éclairage de courtoisie	120 s	
Vitesse standard chariot à vide	6,6 m/mn	
Vitesse réduite chariot à vide	3,8 m/mn	
Vitesse chariot en ralentissement	1,3	
Niveau de bruit à la vitesse standard	52 dB(A)	
Ralentissement	variable par setup	

Dispositif de sécurité intrinsèque	catégorie 2
Largeur maxi de la porte sectionnelle	5000 mm
Hauteur maxi de la porte sectionnelle	Voir course utile
Course utile du rail	1900-2500-3100
Degré de protection	uniquement pour l'intérieur IP 20
Température d'utilisation	-20 ÷ +55

### CARTE ELECTRONIQUE

Tension d'alimentation	230/50 Vca/Hz
Alimentation accessoires	24 VCC
Charge maxi accessoires	200 mA
Température d'utilisation	-20 ÷ +55
Connecteur rapide	pour carte réceptrices XF433/XF868/Batteries
Logiques de fonctionnement	Automatique / Sem-automatique
Connexions sur le bornier	Open / Stop / Sécurités
Temporisation éclairage de courtoisie	Fail safe lampe clignotante 24 Vcc 2 min

Capot nylon bimatière : léger et extrêmement solide

Fixation par embrochage et rotation (Brevet FAAC)

Trappe d'accès à la zone de connexion et de programmation

*Options...*

Bras courbe pour portes sectionnelles  
Kit batterie d'urgence  
Unité de contrôle pour bord de sécurité  
« Existe en ensemble complet DOLPHIN KIT »

Périphériques :

